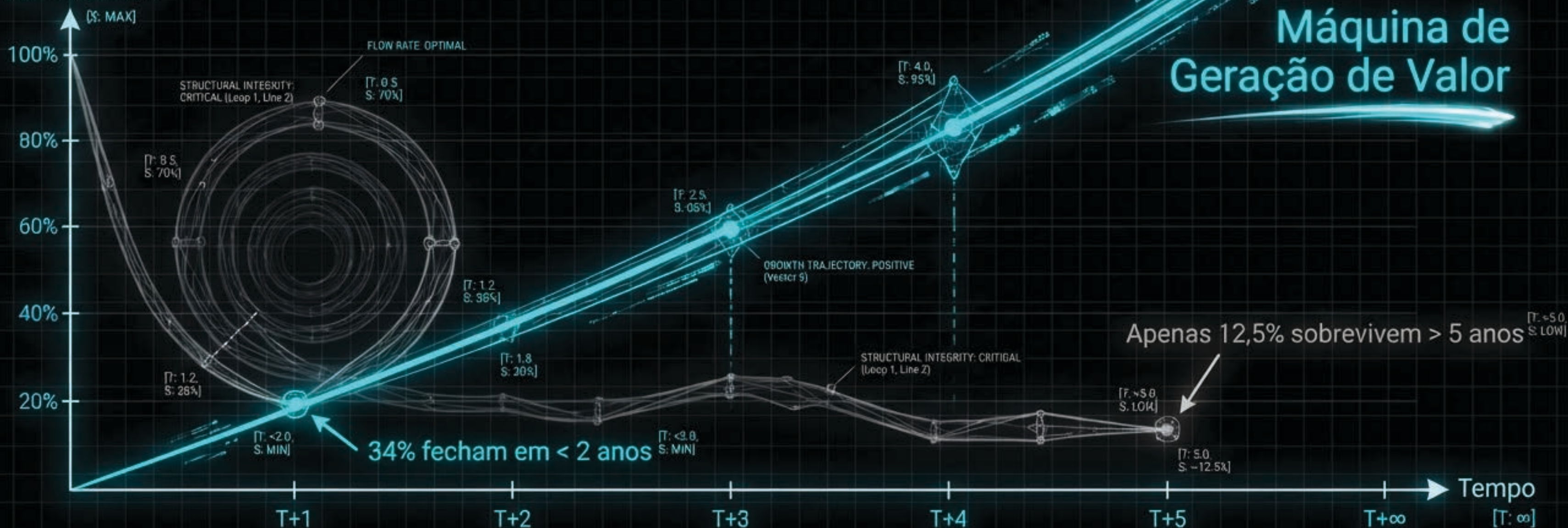


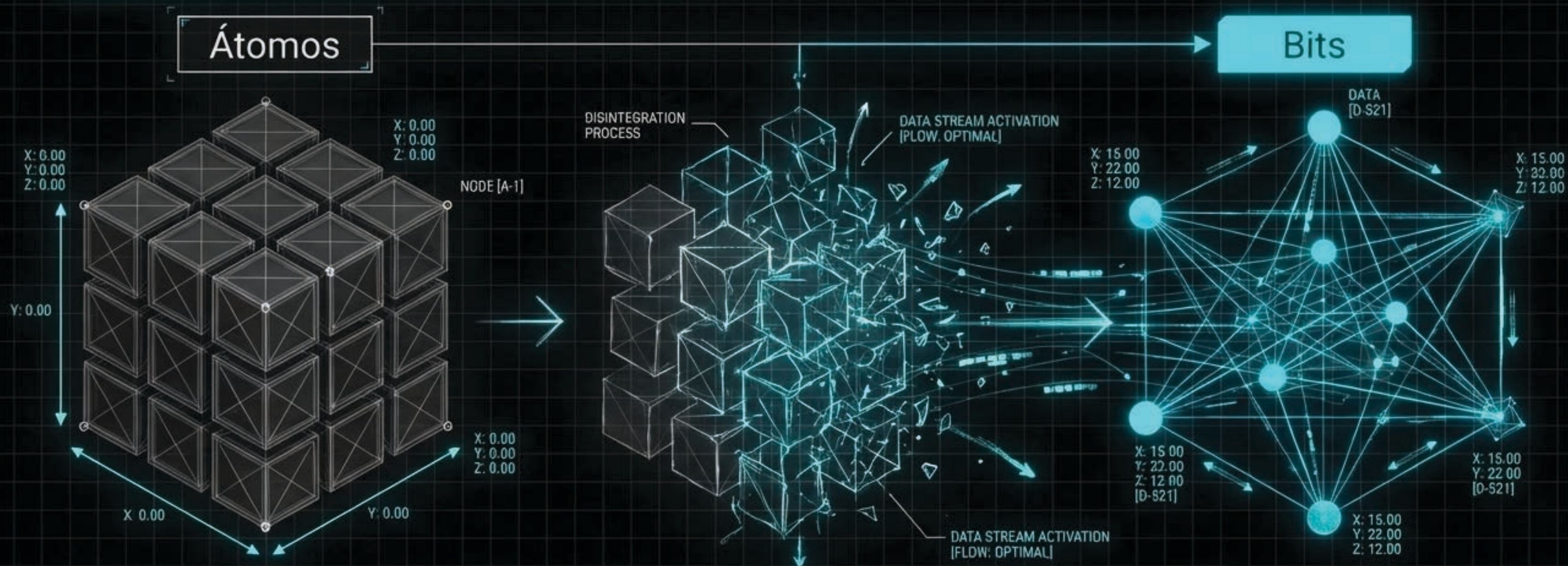
A Ilusão do CNPJ Assalariado

Empreendedorismo não é meio de subsistência. Negócios que nascem apenas para "pagar as contas" do dono entram em falência estrutural. O crescimento não é um luxo; é o DNA primário da sobrevivência matemática.

Sobrevivência



A Transição da Matéria: Átomos para Bits



A humanidade atravessou o espelho. Durante milênios, **toda disruptura** serviu para mover coisas físicas. Hoje, o atendimento local é engolido por um aplicativo no bolso do cliente. As mudanças digitais se sobrepõem como ondas, **sem intervalo de calmaria**.

[SYSTEM: CRITICAL]

[SYSTEM: CRITICAL]

Navegando no Caos com Ferramentas Obsoletas

[SYSTEM: STRUCTURAL [CRITICAL]



[LEITURA DE SISTEMA]

Tentar gerenciar uma empresa na era dos bits com as ferramentas da era industrial é o equivalente estrutural a navegar com um mapa de papel enquanto seu concorrente utiliza coordenadas de GPS em tempo real.

[S. 10.45, Y: B.5R]
[ANÁLISE COMPARATIVA]

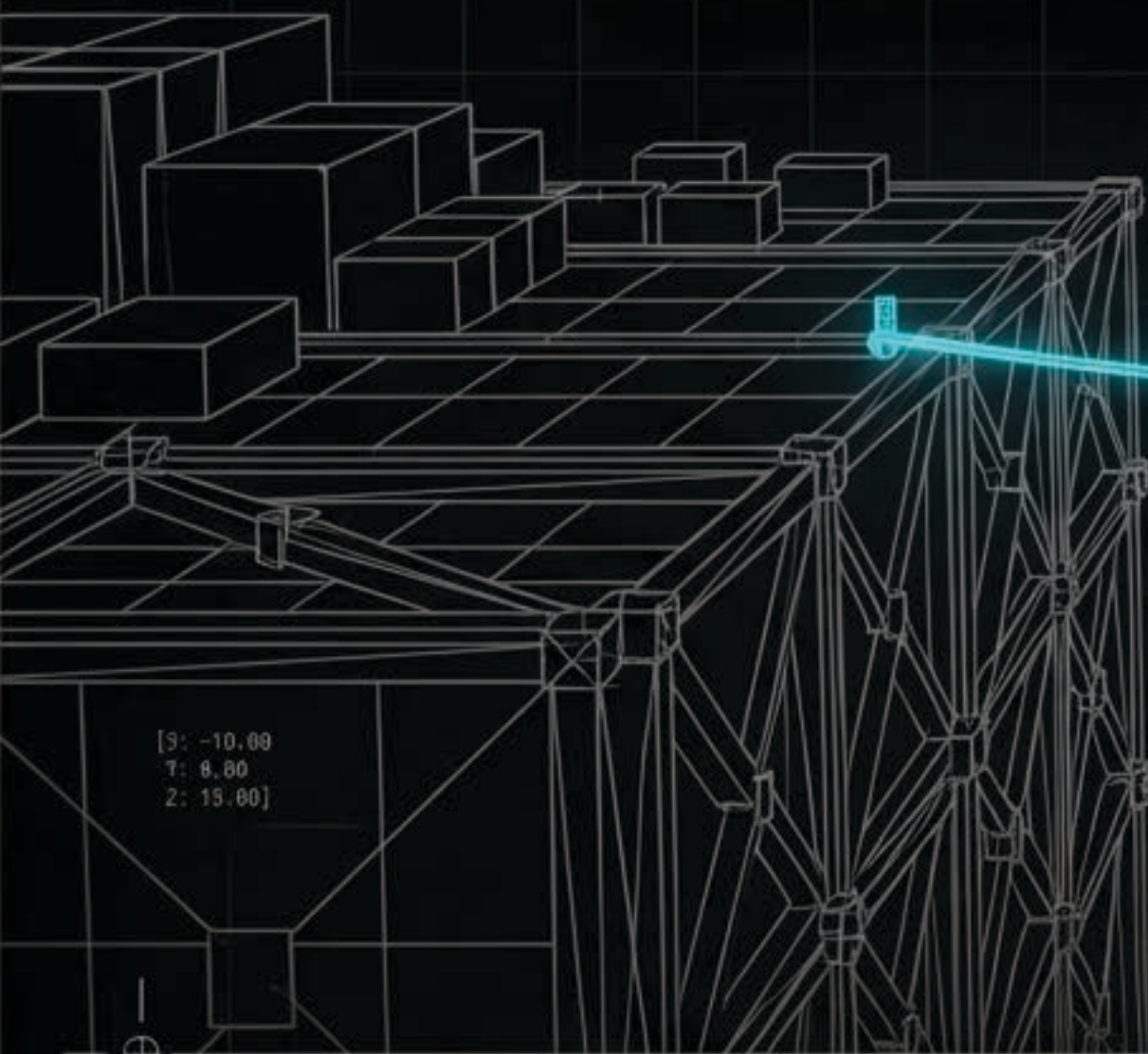
[X: 15.46, Y: 20.5C]
[LEITURA DE SISTEMA]

[ANÁLISE COMPARATIVA]

DAGWO: Caminhando no Limite da Disruptura

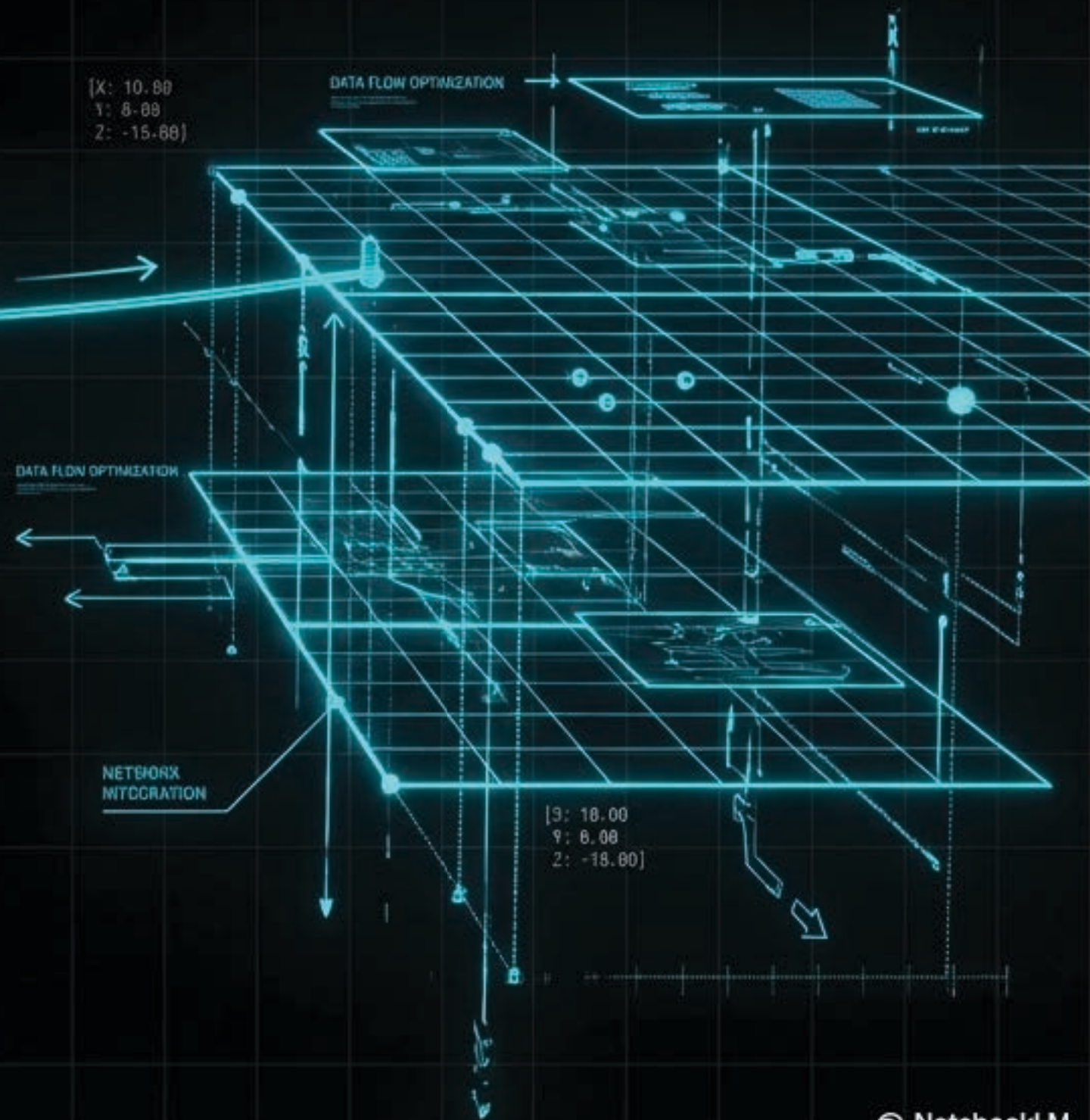
O Passado Analógico

O Futuro Digital



[X: -10.00
Y: 0.00
Z: 15.00]

DAGWO



[X: 10.00
Y: 0.00
Z: -15.00]

DATA FLOW OPTIMIZATION

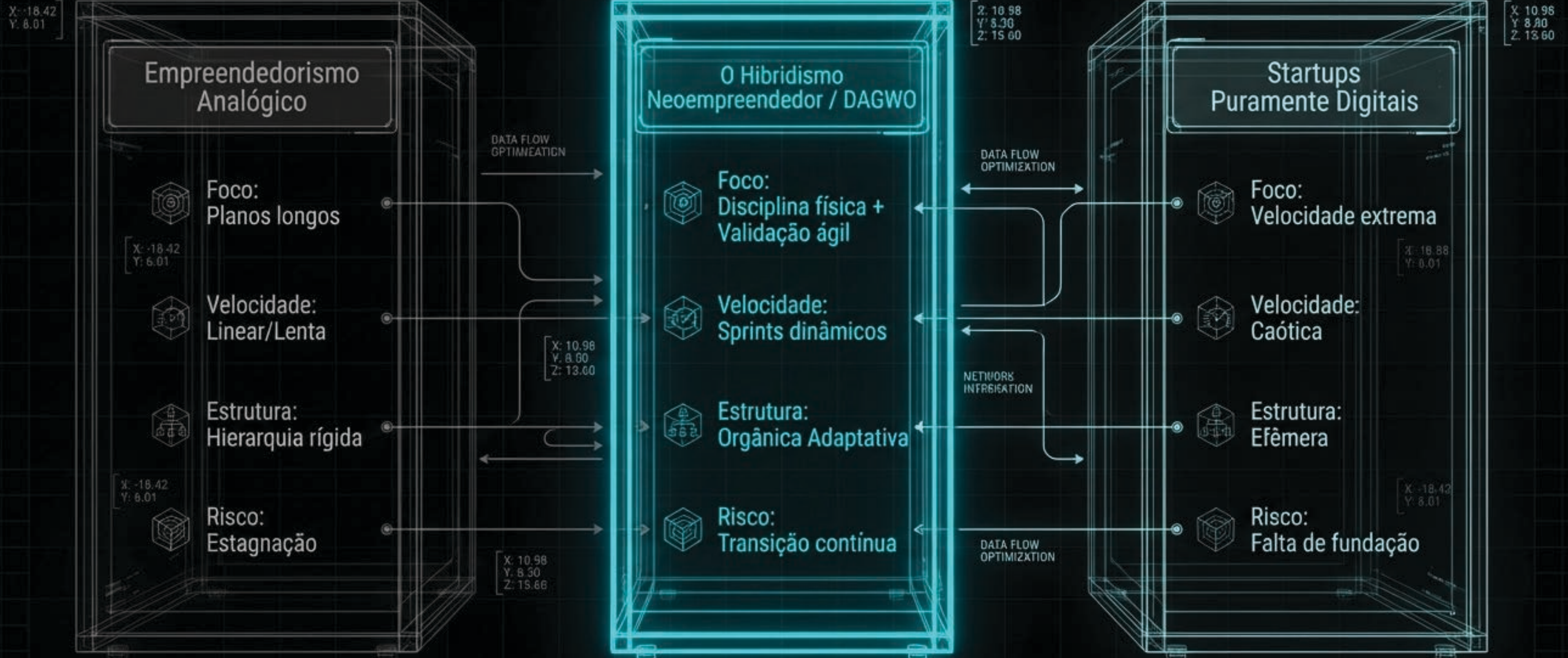
NETWORK MITIGATION

[X: 10.00
Y: 0.00
Z: -15.00]

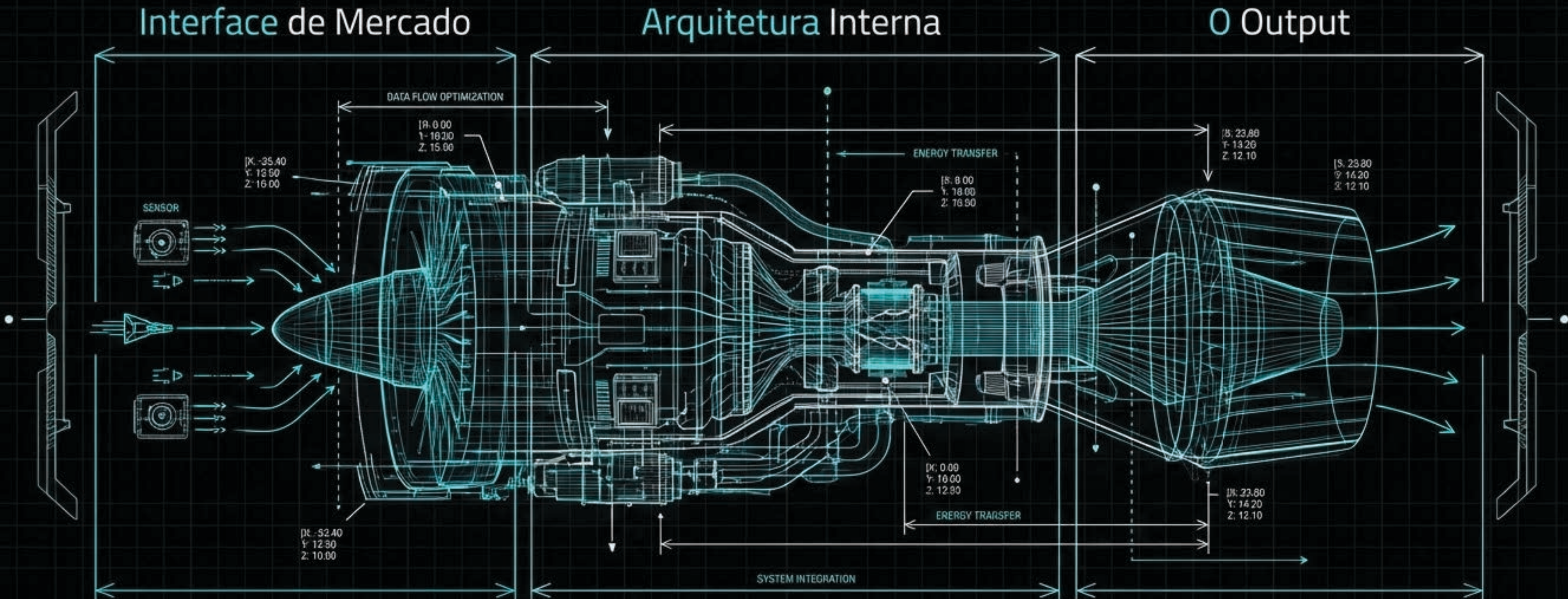
O choque entre o planejamento longo do passado e as startups ágeis do presente gera um vácuo. DAGWO é a metodologia de fronteira: o exato roteiro para caminhar no limite máximo dessa tensão sem despencar no abismo.

Matriz de Diagnóstico de Sistemas Híbridos

A sobrevivência não exige escolher um lado, mas abraçar a síntese estrutural. É unir a disciplina e segurança físico-analógica com a velocidade de adaptação dos ciclos digitais.



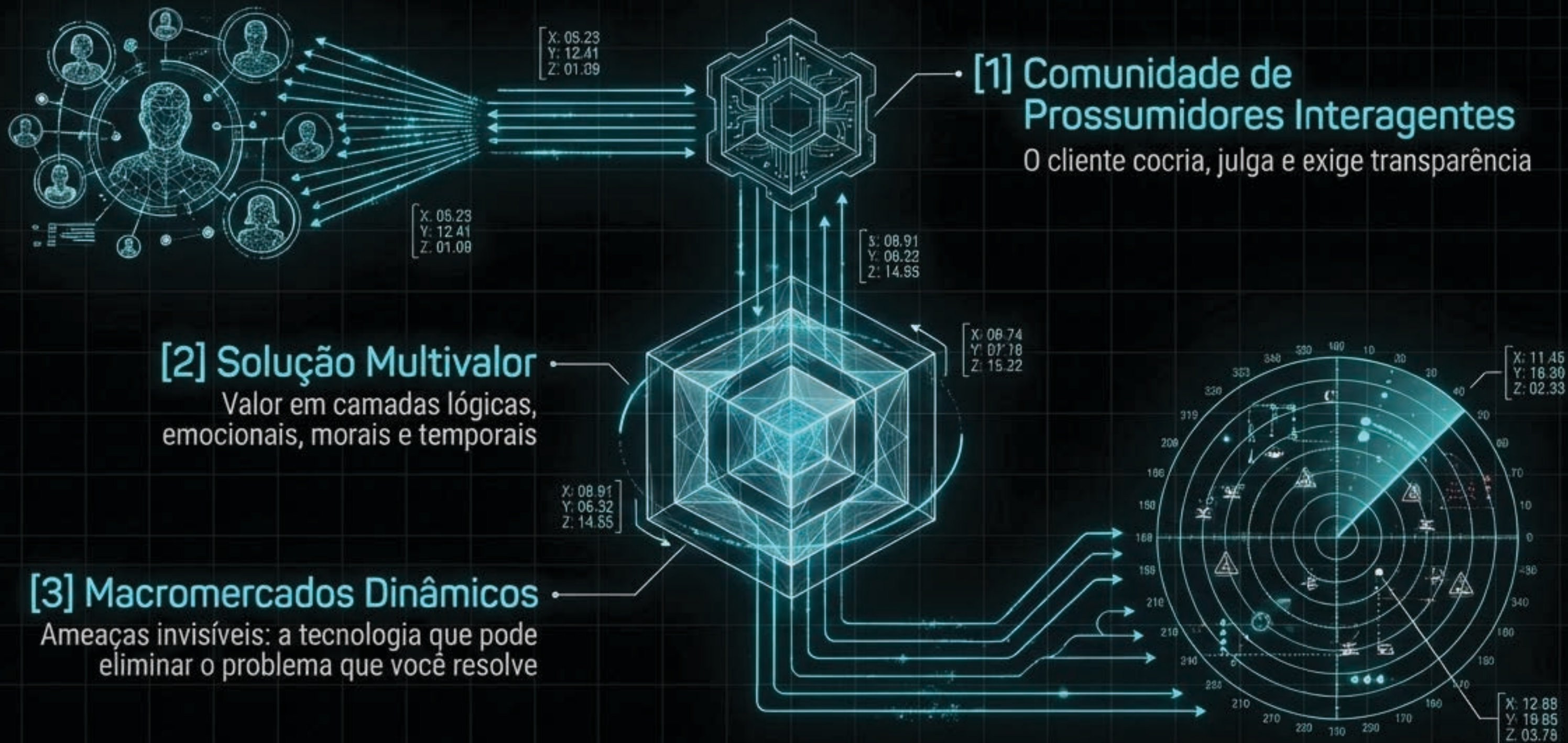
O Esqueleto do Neoempreendedorismo (Os 7 Pilares)



O modelo mental digital requer uma nova fundação estruturada em 7 Pilares operacionais. Este é o seu novo esquema de engenharia de negócios.

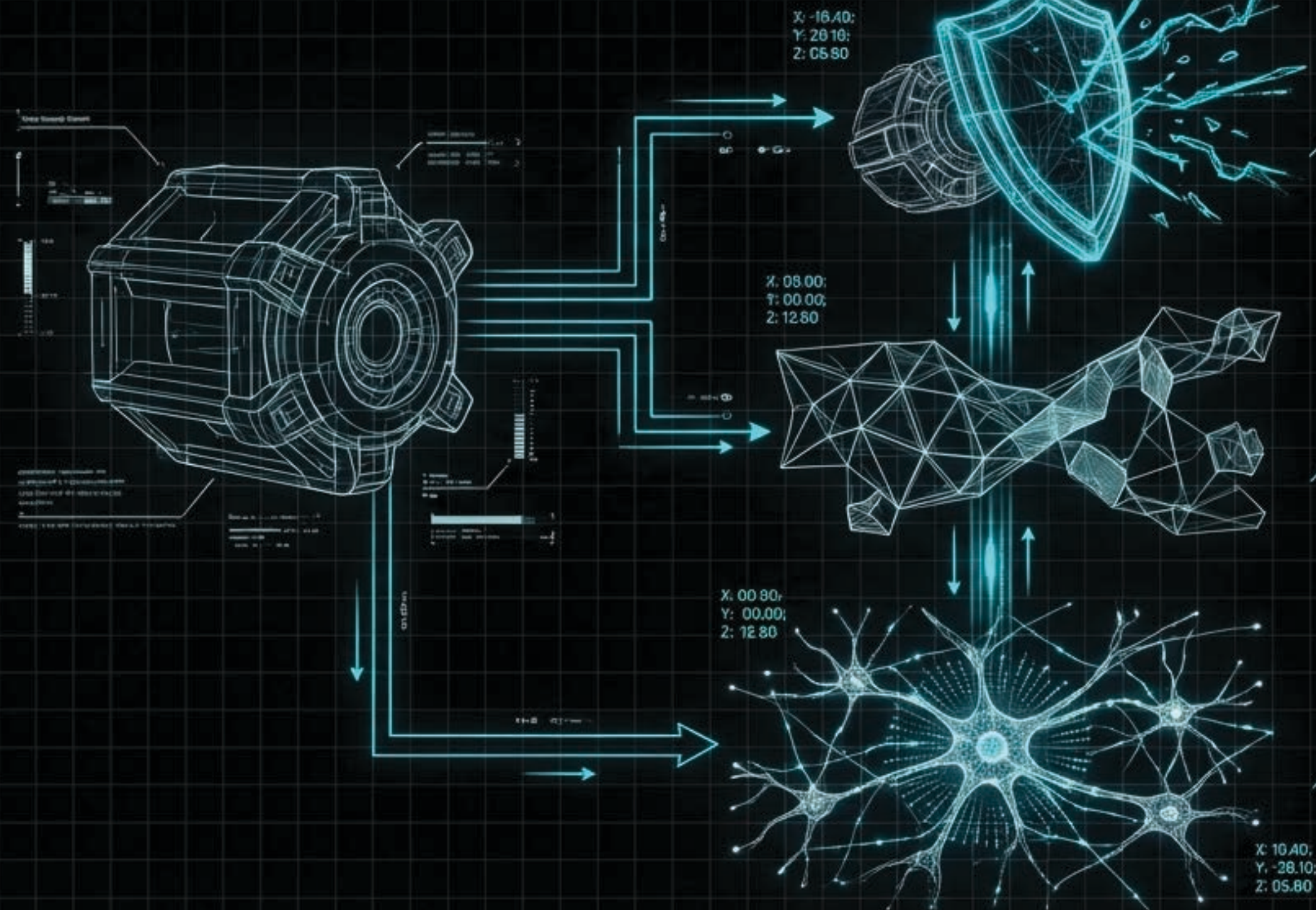
Subsistema I: A Interface de Mercado

O cliente deixou de ser um alvo passivo. A interface externa do seu negócio precisa capturar, processar e devolver valor em ecossistemas impossíveis de isolar.



Subsistema II: A Arquitetura Interna

Por dentro, a organização não pode operar como engrenagens de ferro. Ela deve processar problemas como um sistema imunológico: autônomo, rápido e focado na erradicação cirúrgica de falhas.



[4] Sistema de Resolutividade

Bloqueia as consequências e previne a recorrência do problema na raiz

[5] Estrutura Orgânica Adaptativa

Organismos vivos, flexíveis, prontos para acionar o plano B instantaneamente

[6] Autonomia Consciente

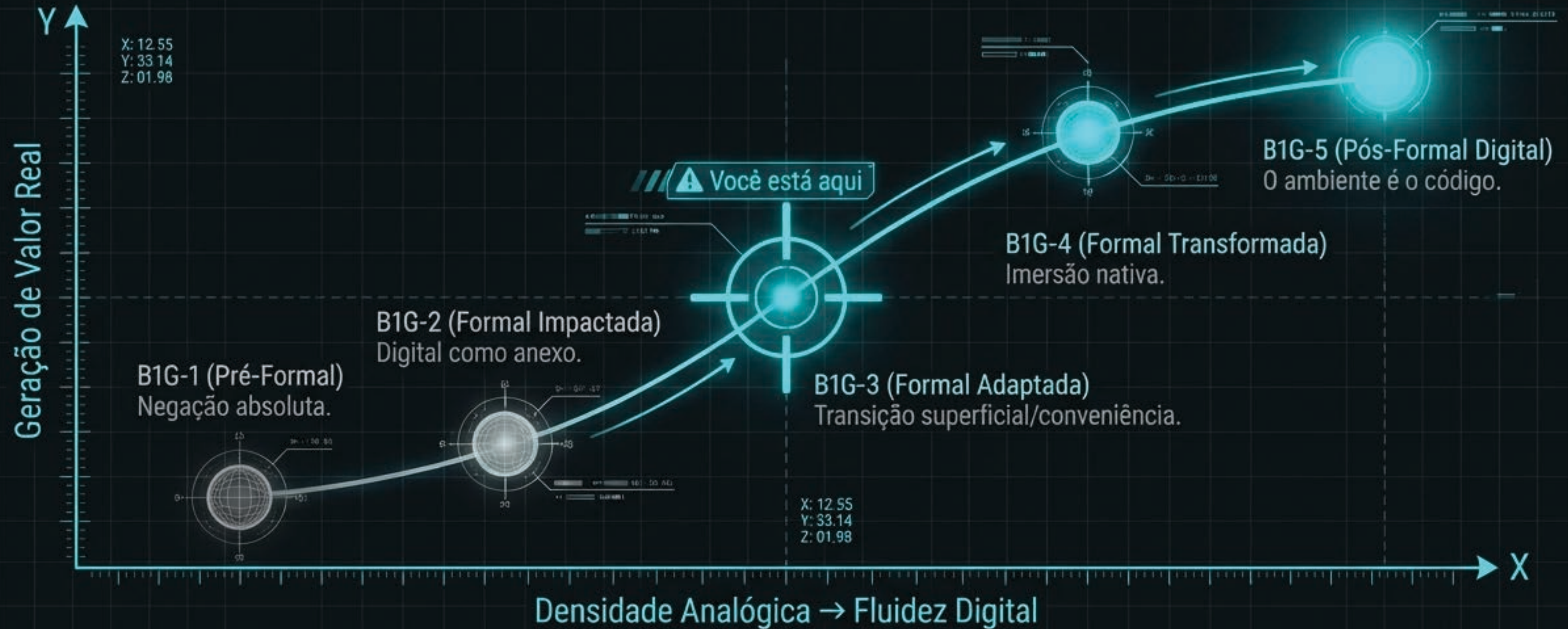
O bom senso e a inteligência substituem a burocracia cega

Subsistema III: O DNA Replicante



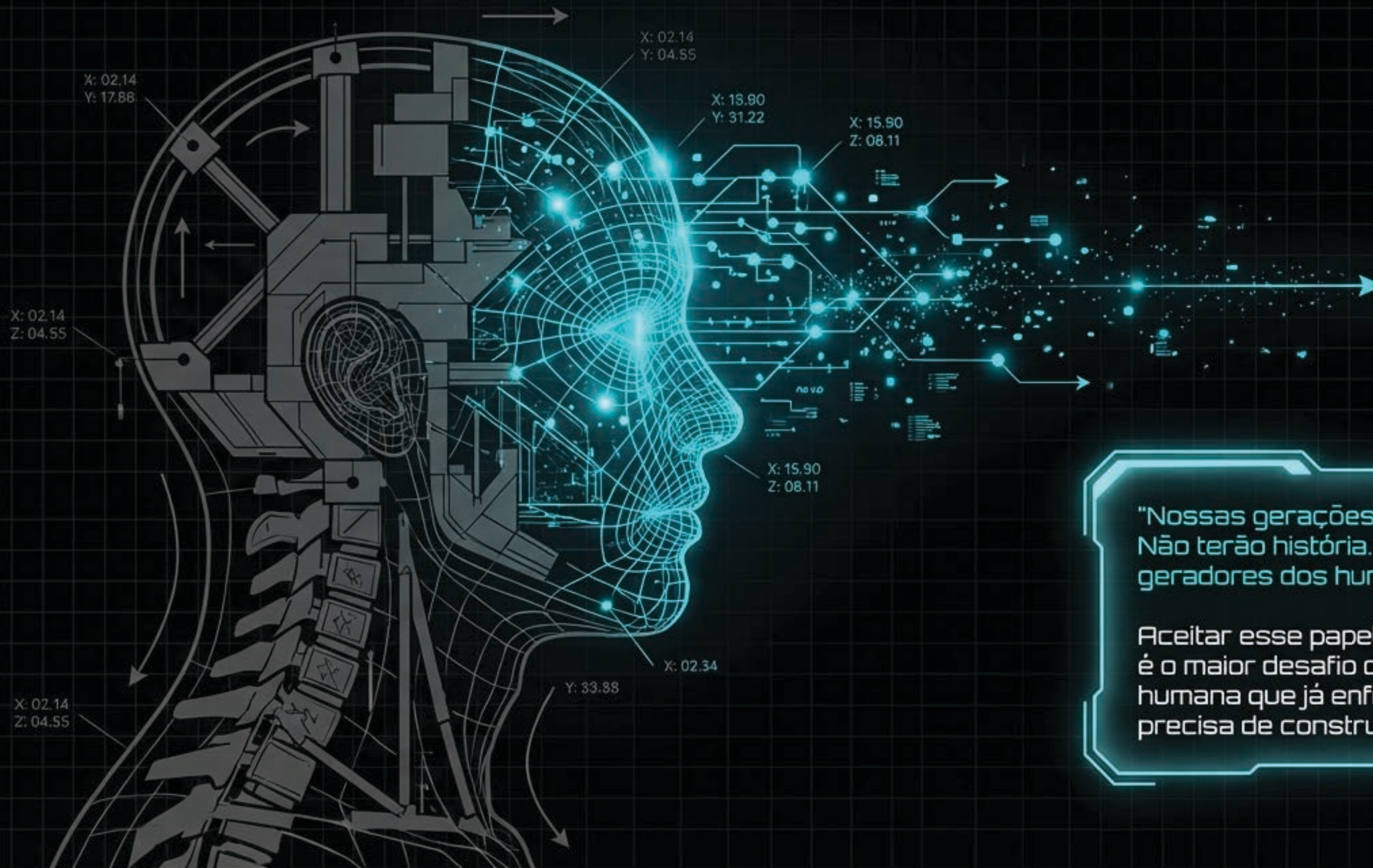
Pilar 7: Quem se adapta, expande. Uma empresa neoempreendedora já nasce codificada com o formato geométrico para escalar e se multiplicar sem colapso estrutural. Se o núcleo ficar parado, será engolido pelo mercado.

A Matriz Transicional B1G vs. DAGWO



O seu estágio mental define o limite estrutural do seu negócio. Imigrantes digitais (B1G-2 e B1G-3) estão presos na arrebentação da onda. Falar uma língua morta é o atalho para a obsolescência.

O Fardo da Geração Imigrante



"Nossas gerações são de transição. Não terão história. Somos apenas os geradores dos humanos digitais."

Aceitar esse papel não é uma derrota; é o maior desafio de engenharia humana que já enfrentamos. A ponte precisa de construtores."

A Ponte Está Construída. Mova-se.



||| [SYSTEM READY]



Não fique parado esperando a onda passar; o mar não voltará a recuar. O mapa está traçado. Gere valor real. Inicie a travessia para o Neoempreendedorismo.

[Junte-se à Comunidade VIKYA]